

PROFILO AZIENDALE

Le attuali condizioni di forte competitività dei mercati, le accresciute esigenze del cliente e lo sviluppo di nuove tecnologie hanno contribuito a creare una nuova cultura della qualità che investe le imprese di beni e servizi.

Con questa filosofia e con l'obiettivo di apportare nuove idee, sviluppare soluzioni all'avanguardia e mettere la propria cultura al servizio della clientela nel 1993 nasce PMC che, avvalendosi delle più moderne e sofisticate apparecchiature, intende porsi tra le aziende più avanzate in Italia nel settore della applicazioni per conto terzi di metallizzazione a filo, plasma spray e riporti metallo duro.

Nel 2012 PMC acquisisce l'azienda OMG, che da 40 anni opera nel settore dello stampaggio lamiera, costruzione stampi e assemblaggio meccanico.

DOVE SIAMO



LE NOSTRE LAVORAZIONI

- Riporti a filo
- Riporti ceramici
- Riporti di carburi
- Riporti metallici
- Tempra a induzione
- Stampaggio lamiere



www.pmc srl.com

PMC s.r.l.
Via del Fosso, 7 - 40066 Pieve di Cento (BO)
Tel. 051/6861138 - Fax 051/6861314
info@pmcsrl.com

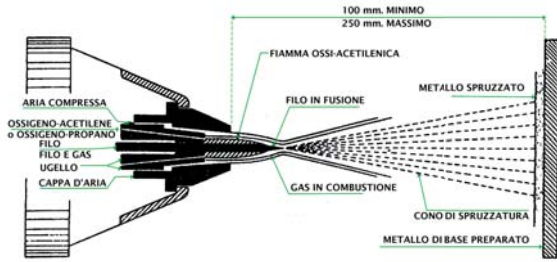
© 2012 PMC Srl - All rights reserved

Riporti metallici



PMC s.r.l.
Plasma Metallized Coatings





Quando e perché si riporta?

A ogni applicazione corrisponde un materiale di riporto indicato.

PMC è in grado di risolvere problemi di:

- usura da attrito
- erosione
- cavitazione, ossidazione a caldo
- fretting
- barriere termiche
- isolamento elettrico
- corrosione atmosferica e chimica

RIPORTI IN ACCIAIO

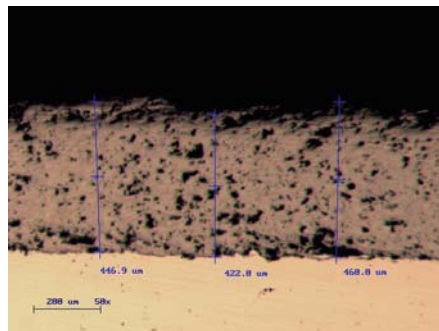
PMC dispone di una vasta gamma di acciai a seconda delle applicazioni richieste.

Le differenze che si possono avere tra un tipo di acciaio e un altro riguardano soprattutto la percentuale di carbonio all'interno della lega.

- Acciai a basso tenore di carbonio: materiale facile da lavorarsi, con alta resistenza all'usura nelle applicazioni dove è presente la lubrificazione, data la porosità della superficie. Usato per sedi di cuscinetti e rivestimenti di particolari soggetti a corrosione atmosferica.
- Acciai ad alto tenore di carbonio: materiale dalla buona resistenza a usura e corrosione, ha basso coefficiente di ritiro e alta resistenza alla trazione. Viene usato nelle industrie cartarie e chimiche.

Se lavorato a mola presenta un grado di finitura molto buono.

Ottimo anche come materiale per recuperi dimensionali su particolari meccanici come alberi, perni ecc.



Provino metallografico di un riporto in acciaio



RIPORTI IN BRONZO

Questa lega è ad alta percentuale di alluminio e di ferro e quindi facilmente lavorabile sia in tornitura che in rettifica.

I riporti in bronzo hanno caratteristiche di scarso ritiro ed alta resistenza alla trazione.

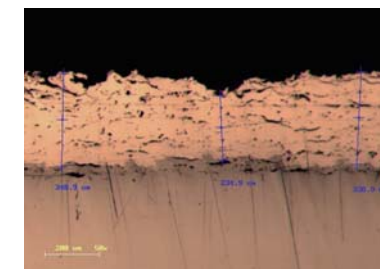


RIPORTI IN ZINCO

I riporti in zinco hanno comportamento ottimale alla corrosione, bastano infatti pochi micron per garantire adeguata protezione contro la corrosione.

A seconda delle condizioni e dei luoghi di utilizzo potrà rendersi necessario aumentare lo spessore del riporto.

Usato anche come rivestimento pre-verniciatura presenta caratteristiche di buona conducibilità elettrica.



Provino metallografico di un riporto in bronzo